

# 古い Windows Xp SP3 機へのプリンタードライバーインストール失敗記録

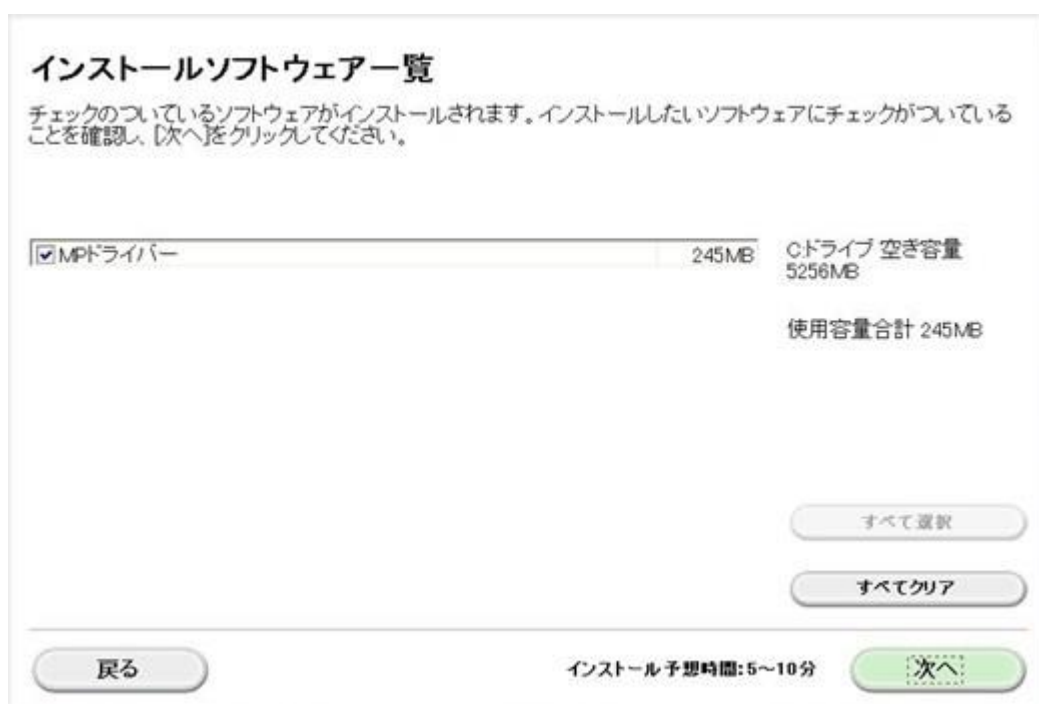
2013/05/20 田村記

Canon MG3230 複合機を先日購入し、ドライバーインストールをした際の記録です。

1. DELL デスクトップ機 (Dimension 4500C 2003 年製)

MG3230 機の MP ドライバーを DELL デスクトップ機にインストールした際の画面キャプチャー画像です。順を追って示します。

PC～ルーター間は PLANEX USB 子機 WPA2-PSK AES 接続



STEP 1  
使用許諾契約  
Canon製品

STEP 2  
インストール

STEP 3  
セットアップ

### 使用許諾契約 Canon製品

Canon製品をインストールする前に、下記の使用許諾契約書をよくお読みください。

重要 - インストール前に必ずお読み下さい

ソフトウェア使用許諾契約書  
この使用許諾契約書は、本使用許諾契約書とともに提供される、複数のソフトウェア(かかるソフトウェアとともにそれらの電子的またはオンラインのマニュアルが提供される場合これを含み、また、それらのアップデート版が提供される場合それらを含み、以下併せて「ソフトウェア」といいます。)、および/またはデジタルデータ形式の文字テキスト、画像、図形等を含む制作物(そのアップデート版が提供される場合それらを含み、以下、「コンテンツデータ」といいます。また、「ソフトウェア」および「コンテンツデータ」を、それぞれまたは併せて「許諾ソフトウェア」といいます。)に関し、お客様とキヤノン株式会社(以下、キヤノンといたします。)との間で締結される法的な契約です。「ソフトウェア(およびソフトウェア)」 お客様の本製品の各種機能

使用許諾契約書に同意される場合は[はい]をクリックしてください。  
[いいえ]をクリックすると、ソフトウェアのインストールを中止します。

1 / 1

戻る いいえ はい

STEP 1  
使用許諾契約

STEP 2  
インストール  
警告ダイアログへの対処のお願い  
システムファイルのアップデート  
MPFライバー

STEP 3  
セットアップ

### 警告ダイアログへの対処のお願い

ファイアウォールやウィルス対策ソフトが、キヤノン製品のインストール中に警告ダイアログを出す場合があります。ダイアログ内の以下のボタンを選択して、キヤノン製品のインストールを許可してください。

- ・許可
- ・許可する
- ・はい
- ・ブロックしない

次へ

Canon PDUS MG3230

### MPドライバ

インストールの進行状況 0%

完了まで 約2分

### インストール

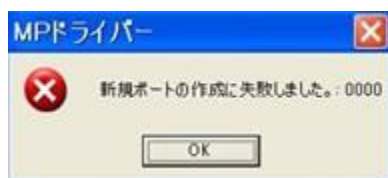
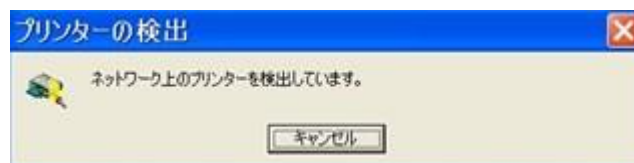
ショートカットを整理しています。

### インストール

プリンタードライバの登録中

### インストール

プログラム情報の登録中



プリンター認識後に出てくるはずの「スキャナドライバの登録中」と「ネットワークユーティリティの登録中」画面は出ない！



コンパネ「プリンターと FAX」には登録されていない。従って全く使用できない。(当然のことながら)

ところが同じような条件で PC が違うと事情が異なってくる。Why???

## 2. NEC LaVie ノート PC (LL 350B 2005 年製)

PC～ルーター間は NEC AtemWL54SC 子機 WPA-PSK 接続

インストール時の画面は全く同じエラー終了。しかし、結果が少し違っている。

コンパネ「プリンターと FAX」には登録されており、その「Canon MP3200 series」の右クリック～プロパティ～ポートには「CNBJNP\_…」ポートが出てきている。しかも、プリンターは Word からでも正常にでき、プリンターのインク残量も表示される。つまり、プリンターとの通信はちゃんとできている。(PC 再起動後も同じ)

しかしながら、スキャナは全く使えない。



## 3. PC が LAN ケーブル接続の場合

コンパネからドライバーを一旦削除後、無線 LAN アダプタを外し、PC 再起動後 LAN ケーブル接続にして同じようにドライバインストールを行ってみた結果、DELL 機と NEC 機とでまた違いが出た。

DELL 機・・・インストールは正常に完了し、スキャナも使える。その後、LAN ケーブルを外して PC 再起動後無線 LAN アダプタを取り付けたところ、無線接続でもプリンター、スキャナ共正常に使える。

NEC 機・・・LAN:ケーブル接続時と全く同じ。プリンターだけは使える。無線接続に切り替えても同様にプリンターだけしか使えない。  
レジストリには何もデータが入っていない！ にもかかわらず印刷はできるということは、レジストリデータは要らないと云うことか？

いったいこれはどういうことでしょうかねえー。LAN 接続環境ではなくドライバーインストールソフトのせいだと思いますが。インストール時のレジストリへのデータ登録に失敗している模様。